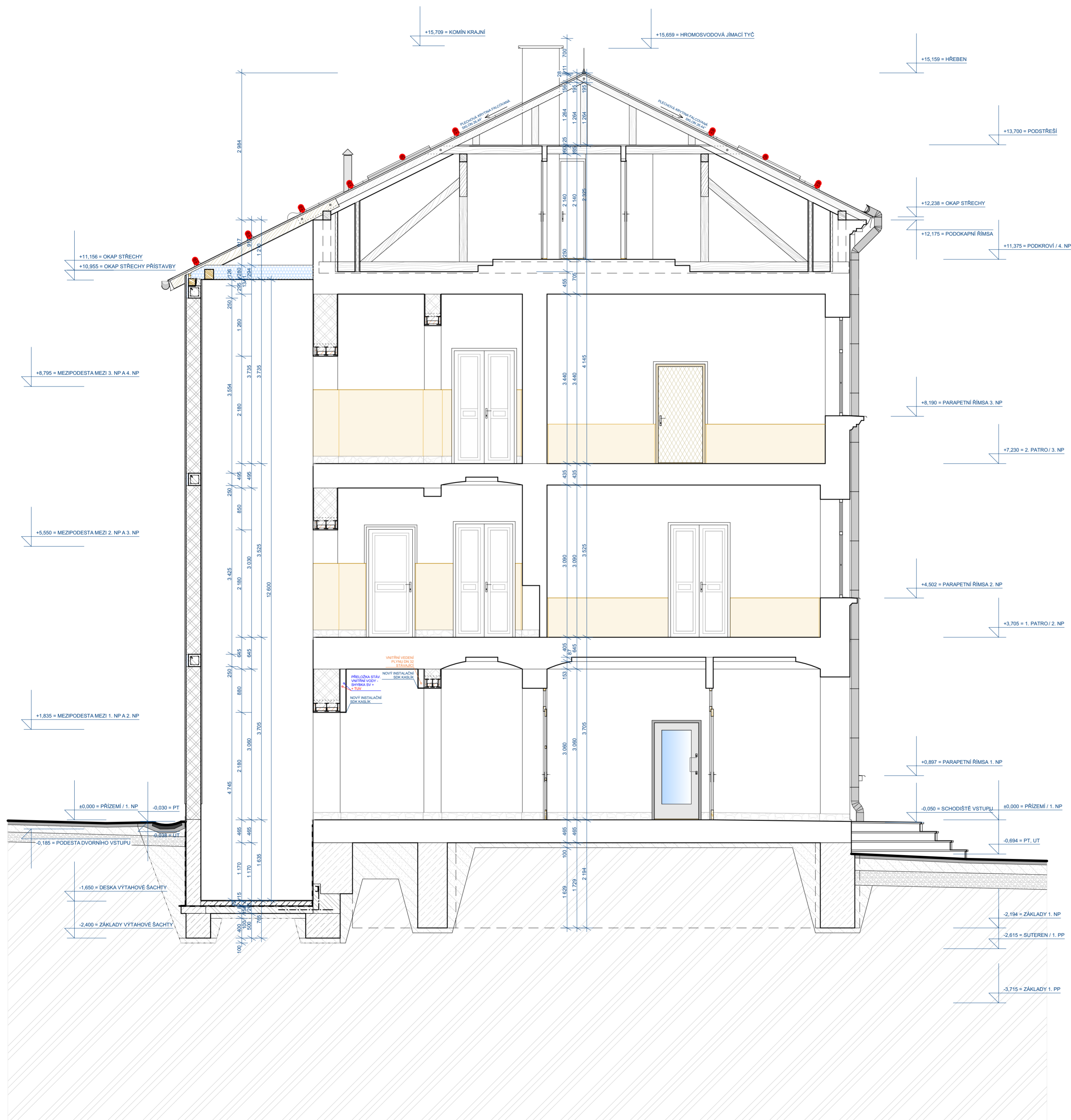


# ŘEZ B - B



## LEGENDA KONSTRUKCÍ

- STÁVAJÍCÍ KONSTRUKCE / ZDIVO NOSNÉ, VÝPLŇOVÉ, PŘÍČKY, STROPY/
  - BOURANÉ KONSTRUKCE A DEMONTÁŽE
  - ŠTĚRKOVÉ KONSTRUKCE ZE ŠTĚRKORTŮ FRAKCE 16 / 32 MM A FRAKCE 32 / 63 MM
  - STÁVAJÍCÍ "ROSTLÁ" ZEMINA
  - BETONOVÉ ZÁKLADY Z BETONU C 20 / 25
  - MAZANINY A POTĚRY Z BETONŮ C 25 / 30
  - ŽELEZOBETONOVÉ KONSTRUKCE A VĚNCE Z BETONŮ C 25 / 30 A ROXOR VÝZTUŽÍ R14 A R6
  - ZDIVO NOSNÉ OBVODOVÉ Z CIHELNÝCH BLOKŮ NAPŘ. HELUZ AKU 30 / 33,3 P20 NEBO HELUZ FAMILY 30 NEBO POROTHERM 30 T
  - ZDIVO VÝPLŇOVÉ NAPŘ. YTONG 300 NEBO HELUZ UNI 30 NEBO POROTHERM 30 P+D
  - ZDIVO PŘÍČKOVÉ NAPŘ. YTONG KLASIK 150 NEBO HELUZ 14 NEBO POROTHERM 11,5 P+D
  - DOZDÍVKY A ZAZDÍVKY Z CIHEL PLŇNÝCH CP P20 NA MC
  - SÁDKOKARTONOVÉ KONSTRUKCE - NOVĚ NAVRŽENÝ INSTALAČNÍ KASÍK
  - OCELOVÉ VÝZTUŽE Z ROXOR R14 A PŘEKLADY / PRŮVLAKY Z VÁLCOVANÝCH NOSNÍKŮ I, U
  - IZOLACE PROTI VODĚ A ZEMNÍ VLHKOSTI
  - KONSTRUKCE DŘEVĚNÉ A POHLEDOVÉ DŘEVĚNÉ PRVKY
  - NOVĚ / STÁVAJÍCÍ TEPELNÉ IZOLACE TVRDÉ / POLYSTYRÉN, PIR APOD./
  - NOVĚ / STÁVAJÍCÍ TEPELNÉ IZOLACE MĚKKÉ / MINERÁLNÍ DESKY, ROLE APOD./
- POVRCHY INTERIÉRU**
- KERAMICKÉ OBKLADY STĚN
  - KAMENNÉ OBKLADY STĚN - SOKLÍK V.O. 150 MM Z BROUŠENÉHO KAMENE
  - DŘEVĚNÉ OBKLADY STĚN
- POVRCHY EXTERIÉRU**
- SOKLOVÉ KAMENNÉ ZDIVO A OBKLADY SOKLU
  - OMÍTKA FASÁDY TRÍVRSTVÍ VENKOVNÍ / CEMENT. POSTŘÍK, JÁDROVÁ VPC OM., ŠTUK /
  - DŘEVĚNÉ POVRCHY, OBKLADY, PŘÍSTŘEŠKY
  - FALCOVANÁ KRYTINA STŘECH TÍŽ RHEINZINK A FASÁDNÍ KLEMPÍŘSKÉ KONSTRUKCE TÍŽ RHEINZINK

## POZNÁMKA :

SKUTEČNÝ STÁVAJÍCÍ STAV ZKRÝTÝCH KONSTRUKCÍ, DOPLNJÍCÍCH PRVKŮ STÁVAJÍCÍ STAVBY A POVRCHOVÝCH ÚPRAV NUTNO PROVĚŘIT SONDAMI PŘI REALIZACI STAVBY.  
 CELKOVÉ BYLY KONSTRUKCE POSUZOVÁNY PROJEKTANTEM PŘI TECHNICKÉ PROHLÍDCE POUZE NA ZÁKLADĚ VIZUÁLNÍHO VJEMU /BEZ PROVEDENÍ SOND/;  
 NĚKTERÉ SKLADBY KONSTRUKCÍ PROJEKTANT POUŽE PŘEDPOKLÁDÁ NA ZÁKLADĚ STAVEBNÍCH ZVYKLOSTÍ PŘI PROVAZENÍ STAVBY. DŘEVĚNÍ STAVITELI V DOBĚ REALIZACE STAVBY A PŘI PROVAZENÍ ZMĚN STAVBY, REKONSTRUKCÍ A JEJÍCH OPRAV.

## ÚROVNĚ PODLAH :

SUTERÉN / 1. PP	= -2,615 M = +583,989 M N.M.
PŘÍZEMÍ / 1. NP	= ±0,000 M = +586,604 M N.M.
1. PATRO / 2. NP	= +3,705 M = +590,309 M N.M.
2. PATRO / 3. NP	= +7,230 M = +593,834 M N.M.
PODKROVÍ / 4. NP ZVÝŠENÁ	= +11,375 M = +597,979 M N.M.
PODKROVÍ / 4. NP SNÍŽENÁ	= +11,125 M = +591,729 M N.M.
PODA	= +13,700 M = +600,304 M N.M.

ZODP. PROJEKTANT	VYPRACOVAL	KRESLIL	KONTROLOVAL	LHOTA - Stavební, 468 25 Zásada 311 IČ: 120 45 357 e-mail: lhota-stavitelestvi@volny.cz Tel: +420 602 345 437; +420 606 659 043
ING. VÍT LHOTA	ING. VÍT LHOTA	ING. VÍT LHOTA	BOHUMIL LHOTA	
MÍSTO STAVBY : Č.P. 600, ST.P.Č. 1 / 1, K.Ú. SMRŽOVKA, S.Ú. SMRŽOVKA				
INVESTOR : MĚSTO SMRŽOVKA, NÁM. T.G. MASARYKA Č.P. 600, SMRŽOVKA, PSC 46851				FORMÁT: 6x4
REALIZACE VÝTAHU A REKONSTRUKCE NAVAZUJÍCÍCH PROSTOR INTERIÉRU BUDOVY MĚSTSKÉHO ÚŘADU SMRŽOVKA NOVÝ STAV - ŘEZ B - B				DATUM: ČERVENEC 2023
				MĚŘÍTKO: 1:50
				STUPEŇ PROJEKTU: DSJ
				Č. VÝKR. 11